

STÄDTEBAU

- „EINGANGSTOR“ ZUM DIENSTLEISTUNGSZENTRUM MARIENSTRASSE
- ZENTRALE SONDERFORM VON HOHER IDENTITÄT UND UNVERWECHSELBARKEIT
- AUSRICHTUNG MIT REFERENZ ZUR AMBERGER ALTSTADT
- RUHIGE BAUKÖRPERENTWICKLUNG GIBT SICHERHEIT
- RAUMKANTE AN JAHNSTRASSE GIBT HALT
- SÜDLICHER BAUFÜGEL SCHLIESST OFFENE HÖFE
- GEBÄUDE FORMAT SPARKASSENVORPLATZ
- BLOCKBILDUNG DURCH LINEARE BAUKÖRPERENTWICKLUNG
- 2.BA GEDREHT BILDET STRASSENRAUM ZUR BEBAUUNG OST
- INNENHÖFE ALS ENTSPANNUNGSRAUM
- 2.BA ALS EIGENSTÄNDIGER BAUKÖRPER

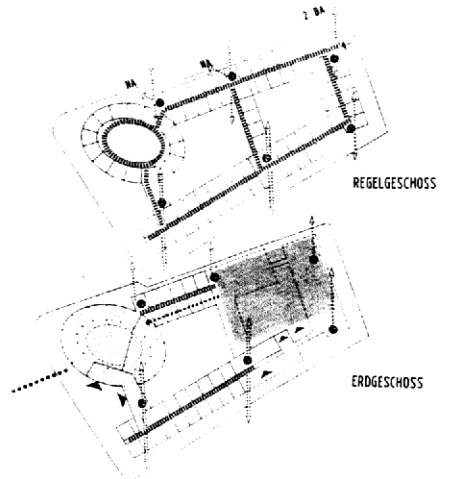
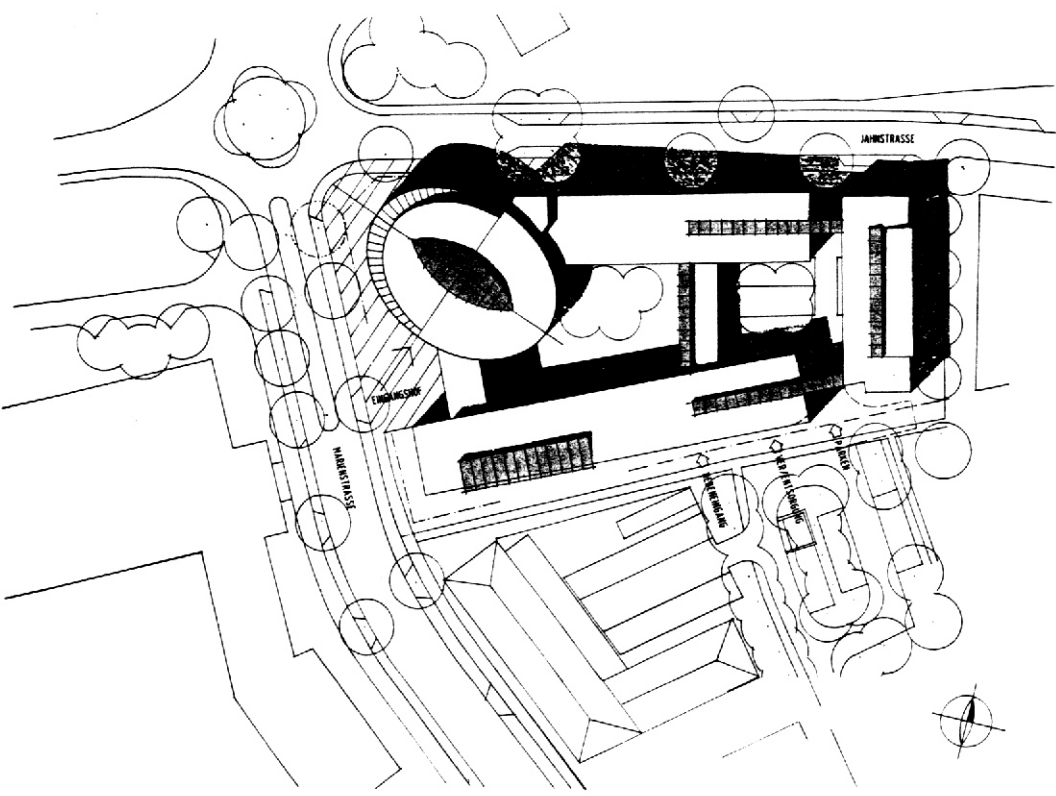
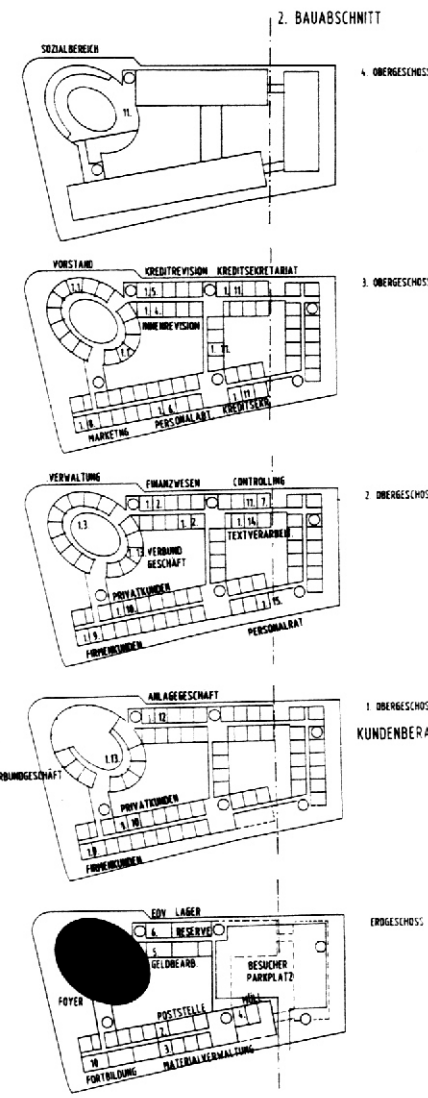
BAUGESTALT

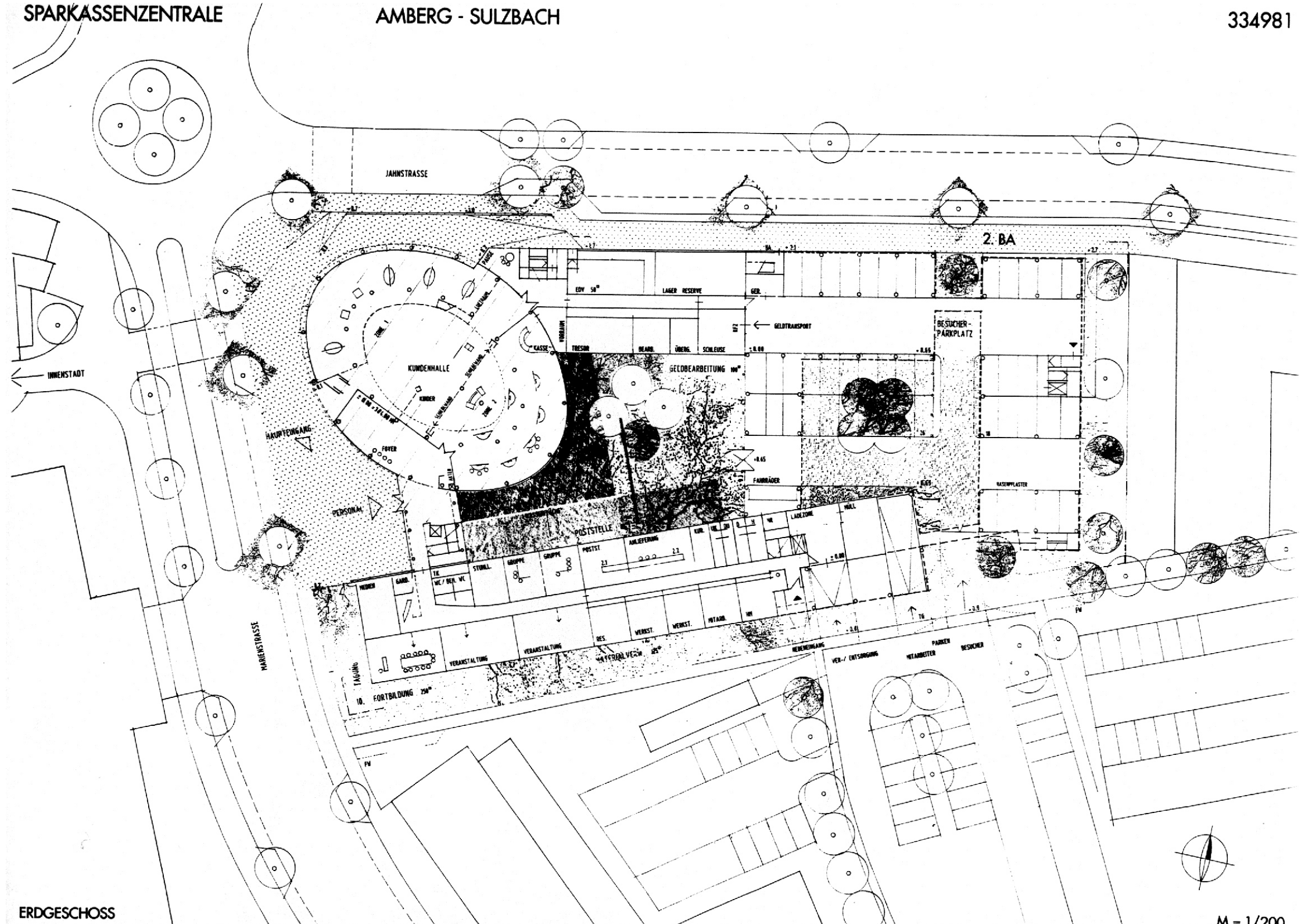
- GESAMTKONSTRUKTION
  - BETONSKELETTRAU - WIRTSCHAFTLICHE SPANNWEITEN
  - STÜTZENFREIE FUNKTIONSFLÄCHEN
- RUNDBAU
  - TRANSPARENTE HALLE STELLT DEN KUNDEN IN DEN MITTELPUNKT
  - HALLE NACH OBEN OFFEN MIT GLASDACH
  - GLASELITTFASSADE
  - VORHÄNGSTER SONNENSCHUTZ
  - DACHTERRASSE CAFETERIA
- FLÜGELBAUTEN
  - PUTZFASSADE MIT FENSTERBÄNDERN
  - DACHBEGRÜNUNG AUF STAHLBETONFLACHDACH
  - SONNENKOLLEKTOREN NACH SÜDEN
  - QUERSPANNEN MIT VORHÄNGTER GLASFASSADE ZUM INNENHOF
- FREIE SICHT ZWISCHEN DEN EBENEN DER HALLE
- FLURE MIT GALERIEN: BUCKBEZIEHUNGEN ZWISCHEN DEN EBENEN
- VERGLASTER EINGANGSBAU MIT EINGEHÄNGTEN FLUREN
- DACHOBERLICHT AN ÜBERGÄNGEN 2.BA

ERSCHLIESSUNG

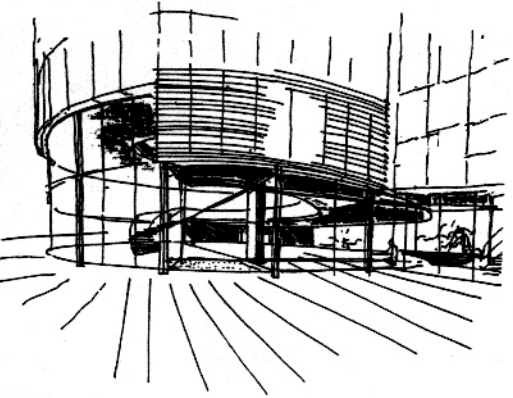
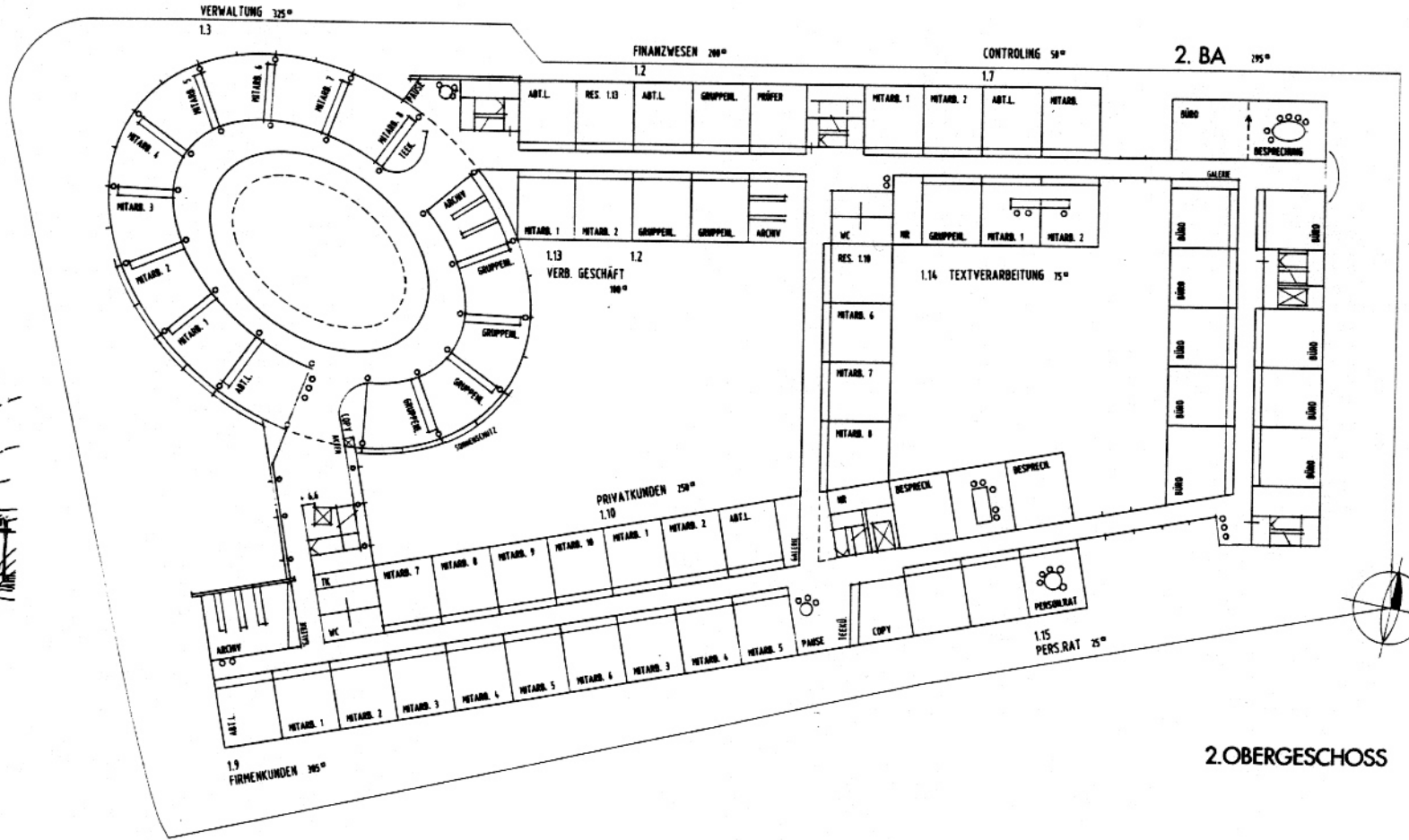
- HAUPTZUGÄNGE VON WESTEN AUF STADTSEITE
- BÜNDLUNG DER WEGEBEZIEHUNGEN IM GESTALTETEN EINGANGSBEREICH
- ZENTRALE KUNDENHALLE MIT FOYER ALS VERTEILER
- EINFACHE LINEARE WEGEFÜHRUNG MIT KLARER FUNKTIONSZUORDNUNG
- KURZE WEGE DURCH VERBINDUNGSSPANNEN -BUNDLAUF-
- LEICHTE AUFFINDBARKEIT DER BEREICHE UND RÄUME
- AUFENTHALTSBEREICHE SINNVOLL ANGEORDNET MIT FREIEM AUSBLICK
- VARIABLE BEREICHSGRÖSSEN PASSEN SICH DEM BEDARF AN
- STELLPLÄTZE MITARBEITER IN TIEFGARAGE
- VER- UND ENTSORGUNG, ZUFAHRT PARKEN ÜBER BLOCKINTERNE VERTEILERFLÄCHE: ERSCHLIESSUNG VON EMILFABRIKSTRASSE
- FEUERWEHRWEG IM SÜDEN MIT WENDEHAMMER

FUNKTION



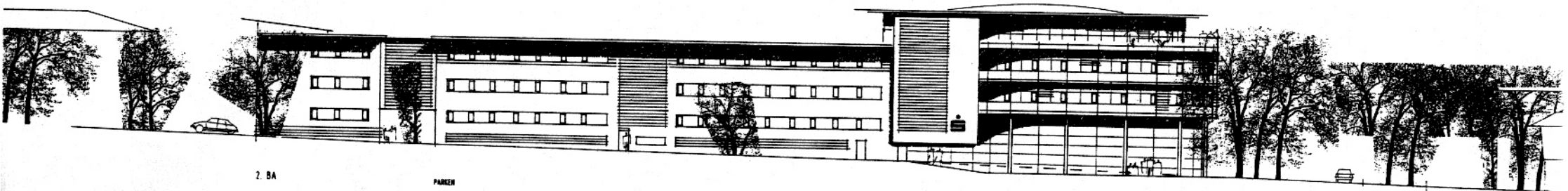






EINGANGSBEREICH

2.OBERGESCHOSS



2. BA

PARKEN

EDV

KUNDENHALLE

MARENSTRASSE

